

SEK-Arbeitsgruppe

HANDEL-GEWERBE-TOURISMUS

Bereich Handel und Gewerbe

Erweiterung des Gewerbegebietes
Industriepark



Gewerbegebiet

Ausweisung eines neuen Gewerbegebietes rechts der Bahnhofstraße.



Neue Baugebiete

im Ziegelmoos



rechts der Liebenstädter Straße Richtung
Liebenstadt



Kleine Umgehung

vom Ziegelmoos
über südlichen
Stadtgraben bis
zum Kreisverkehr
Schmidt

Verschiedene
Varianten



Etablierung einer Privatschule und eines
Ausbildungszentrums für Bäcker oder
andere

Handwerksbereiche im bestehenden
Schulgebäude.



Tagungs- und Kongresshotel



Ansiedlung eines Vollsortimenters, Firmen für Textil, Schuhe, Waschsalon mit Mangel

und Schneiderei, sowie nach Möglichkeit der Firma Ebl. Kleinere Betriebe könnten im

ehemaligen Netto bzw. ggfls. im „Froidelhaus“ etabliert werden.



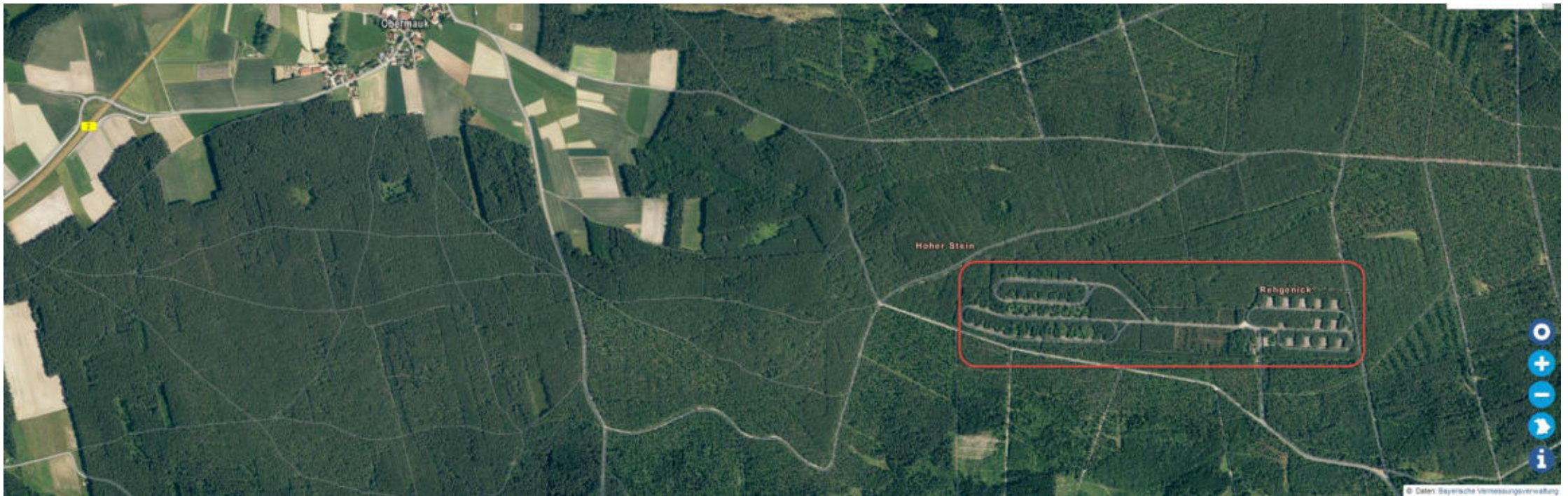
Drogeriemarkt

Wenn kein Vollsortimenter
kommt dann wäre ein
Drogeriemarkt nach dem
Vorbild von Windsbach möglich



Depot Laffenau/Tautenwind

Nutzung der Ressourcen im Depot Laffenau/Tautenwind



Stadthalle

Reparaturcafé in der Stadthalle mit weiterem Ausbau der Nutzung der Stadthalle.



Gastronomiebetriebe

Erst die Zukunft der Stadthalle festlegen

Beibehaltung des Heimatfestes

Keine Zerstücklung des Festplatzes



Anstrengung im „Hannawirt“ ein griechisches Lokal zu etablieren.

Wiederbelebung der „Zweigstelle“



Neustrukturierung der Hauptstraße

neu zu errichtenden Kreisverkehr auf Höhe
Troll

Hauptstraße barrierefrei
Längsparker statt Querparker

Die dann breitere Hauptstraße könnte mit
eine Baumreihe in der Straßenmitte
unterteilt werden



Bereich Tourismus

Umbau und Ausgestaltung des
„Bäumlerhauses“ in ein Museum



Stadtteil Schloßberg

Errichtung eines Aussichtturms
am Schloßberg.

Etablierung einer Mountainbike-
Strecke am Schloßberg.

Errichtung eines Golfplatzes am
Schloßberg

Errichtung eines
Baumwipfelpfades

